

Logística Inversa

Las primeras reflexiones sobre la logística inversa datan del principio de los años 80 pero las primeras definiciones detalladas son más recientes (medio de los años 90). Después, varias definiciones y denominaciones vieron la luz.

1. La distribución inversa o « Reverse distribution »

Versión inicial de logística inversa, la distribución inversa sea definida como «la vuelta, movimiento invierte de un producto que emana de su reutilización, su reciclaje o su disposición»

2. La logística verde o « Green Logistics »

Más tarde, procurando integrar el componente medio ambiente, el concepto de logística verde apareció: economía de los recursos, eliminación de los desechos y el mejoramiento de la productividad, minimizando el impacto sobre el medio ambiente.

3. La logística inversa o « Reverse Logistics »

La definición más utilizada es seguramente la de Rogers y Tibben-Lembke (1998). Definen la logística inversa como « el proceso de planificación, de implantación, y de control de la eficiencia, de la rentabilidad de las primeras materias, los incurrer de producción, productos terminados, y la información pertinente del punto de utilización hasta el punto de origen con el fin de repetir, generar el valor o para disponer de eso del buen modo »

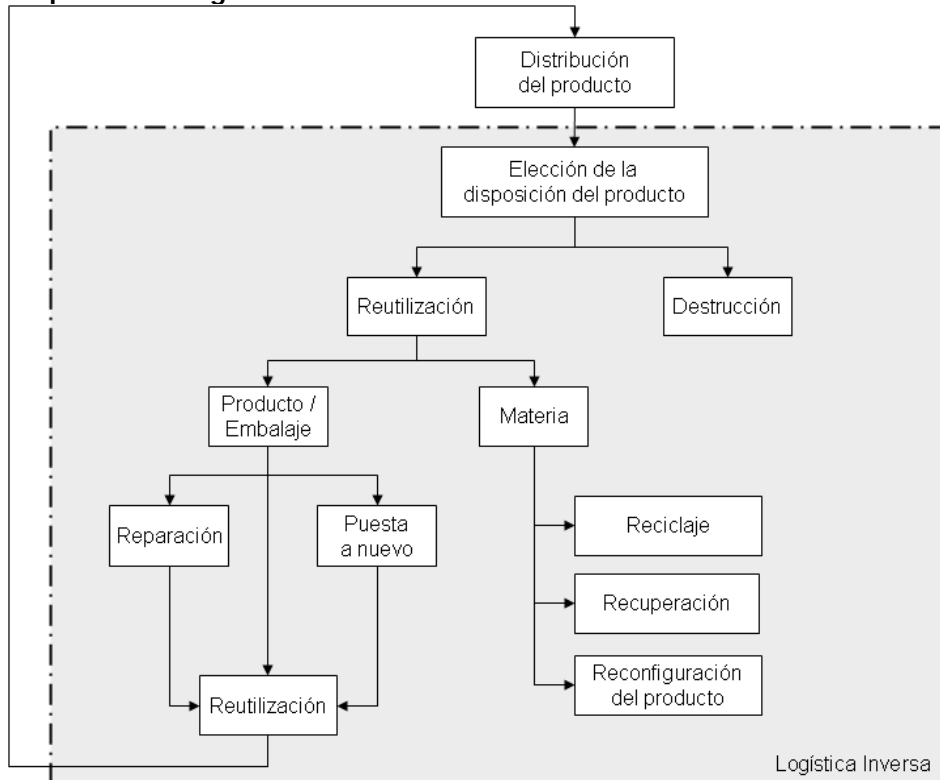
Con el fin de englobar completamente los principios de la logística verde a esta definición de la logística inversa, la definición de Free-Logistics sería la siguiente:

La logística inversa es el proceso de planificación, de implantación y de control de la eficiencia:

- De la utilización de las primeras materias(asignaturas),
- De los Incurrer: existencias, producción, producidos acabados,
- De la gestión de la cadena de información desde el cliente hacia el proveedor

Con el fin de recuperar, crear o disponer del valor en cuanto a los productos vendidos y los embalajes asociados, minimizando el impacto sobre el medio ambiente y la utilización de los recursos utilizados.

Etapas de la Logística inversa



Actividades de la Logística inversa

Material	Actividades de la logística Inversa
Productos	Regresar al proveedor
	Revender
	Vender vía tienda almacén (Outlet)
	Reacondicionar
	Reparar (en marcha)
	Reparar (nuevo)
	Recuperar ciertos materiales
	Recuperar todos los materiales
	Reciclar
	Dar
	Enterrar
Embalajes	Reutilizar
	Reparar (en marcha)
	Recuperar ciertos materiales
	Recuperar todos los materiales
	Reciclar
	Enterrar